

25 лет

*Берем на себя ответственность за Ваши риски, чтобы Вы
чувствовали себя комфортно*



СОДЕРЖАНИЕ

Добро пожаловать	1
Как все начиналось	2-3
Преимущества	4-5
Основные направления деятельности	6-7
Наша региональная сеть	8-9
Перестрахование	10-11
Лицензии	12-13
Страхование от НС и болезней	14-15
Объект и случаи	16-17
Партнерство	18-19
Контакты	20-21

Забота и доверие – вот, что
действительно важно.

ДОБРО ПОЖАЛОВАТЬ

Мы гордимся своей безупречной репутацией, которая всегда была нашей лучшей рекламой: 80 процентов новых клиентов приходят к нам по рекомендациям наших же Страхователей.

Сегодня ГАЙДЕ – наиболее известная петербургская компания на рынке страховых услуг, которая и в кризисные времена сохранила свое имя и доверие клиентов.



КАК ВСЕ НАЧИНАЛОСЬ

Открытое Акционерное Общество «Страховая компания ГАЙДЕ» было основано в Санкт-Петербурге в феврале **1993** года.

С первого дня существования Компания была ориентирована на тесное деловое сотрудничество с зарубежными партнерами, в частности, со **старейшей корпорацией страховщиков Lloyd's of London** (в части перестрахования).

Одним из результатов этого сотрудничества, стало появление в 1995 году среди акционеров ГАЙДЕ компании Fitzmaurice Management Ltd, которая являлась учредителем компании **Robert Bruce Fitzmaurice**, страхового брокера Lloyd's of London. В связи с этим Компания длительное время носила название ОАО «Российско-Британская страховая компания ГАЙДЕ».

80 процентов новых клиентов приходят к нам по рекомендациям.

80%



ПРЕИМУЩЕСТВА

В своей работе мы следуем мировым стандартам и внедряем передовые технологии и принципы работы европейских лидеров страховой отрасли.

Уже многие годы, каждый день, мы обеспечиваем защиту десяткам тысяч наших клиентов, своей повседневной работой доказывая необходимость и пользу страхования российскому обществу.

- Мы более 25 лет на страховом рынке
- Широкий спектр программ страхования;
- Гибкий подход к выбору объектов страхования;
- Максимально широкий пакет рисков (включая риск Терроризм);
- Рассрочка уплаты страховой премии;
- Ежегодные скидки для постоянных клиентов;
- В компании действует специальная перестраховочная программы для защиты основных направлений деятельности с крупнейшими перестраховочными компаниями Европы.

ОСНОВНЫЕ НАПРАВЛЕНИЯ ДЕЯТЕЛЬНОСТИ

В соответствии с Лицензиями ЦБ РФ мы предоставляем своим клиентам полный комплекс страховых услуг.

Лицензия ЦБ РФ №0630 от 26.01.2017

ЧАСТНЫМ ЛИЦАМ



КАСКО



Страхование
домов



Добровольное
медицинское
страхование



Страхование
от несчастного
случая



Страхование
маломерных
и морских
судов



ОСАГО



Страхование
квартир



Страхование
путешественников

КОРПОРАТИВНЫМ КЛИЕНТАМ



Страхование
имущества



Страхование
грузов и
контейнеров



Добровольное
медицинское
страхование



Страхование
от несчастного
случая



Обязательное
страхование ГО
перевозчика



Страхование
ответственности
туроператора

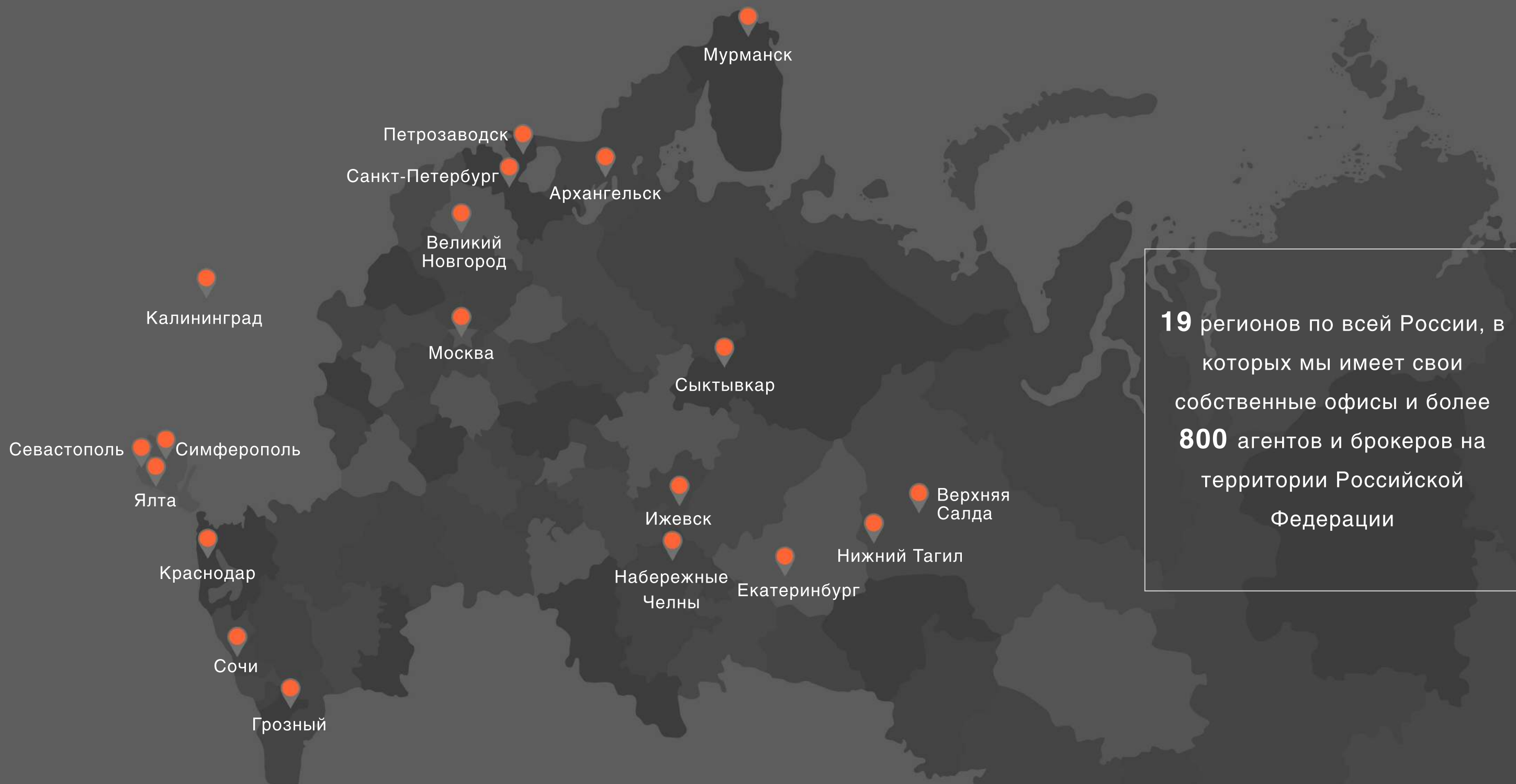


Обязательное
страхование
перевозчиков



Страхование
строительно-
монтажных
рисков

НАША РЕГИОНАЛЬНАЯ СЕТЬ



19 регионов по всей России, в которых мы имеем свои собственные офисы и более **800** агентов и брокеров на территории Российской Федерации



ПЕРЕСТРАХОВАНИЕ - ЗАЛОГ ГАРАНТИИ

Для защиты основных направлений деятельности заключен договор с одной из крупнейших перестраховочных компаний Европы.

Partner Reinsurance
Europe SE
Рейтинги
A.M. Best – A
S&P – A+
Moody's – A1
Fitch – A+

*Рейтинг финансовой устойчивости страховщика (IFS) Fitch rating BBB-(stable) , Рейтинг Аналитического Кредитного Рейтингового Агентства (АКРА) на уровне AAA (RU) со стабильным прогнозом.



ЛИЦЕНЗИИ

Лицензи, выданные Банком России, позволяют нам работать по всем основным видам страхования

- **ИТ № 0039422** на осуществление работ с использованием сведений, составляющих коммерческую тайну
- **ОС № 0630-04** ОС ОПО (Обязательное страхование гражданской ответственности владельца опасного объекта за причинение вреда в результате аварии на опасном объекте)
- **СЛ № 0630** добровольное личное страхование
- **СИ № 0630** добровольное имущественное страхование
- **ОС № 0630-03** ОСАГО (Обязательное страхование гражданской ответственности владельцев транспортных средств)
- **ОС № 0630-05** ОСГОП (Обязательное страхование ответственности перевозчика за причинение при перевозках вреда жизни, здоровью, имуществу пассажиров)
- **ГТ №0096296** на проведение работ, связанных с использованием сведений, составляющих государственную тайну

ЧЛЕНСТВО

Компания является:

- Членом Всероссийского союза страховщиков;
- Членом Российского союза автостраховщиков;
- Членом Национального союза страховщиков ответственности;
- Членом Союза промышленников и предпринимателей Санкт-Петербурга;

Совместный проект СК ГАЙДЕ и кредитных организаций



**СТРАХОВАНИЕ ОТ
НЕСЧАСТНЫХ
СЛУЧАЕВ
И БОЛЕЗНЕЙ**

**Обеспечит надежную страховую
защиту в случае непредвиденных
обстоятельств, связанных со
здоровьем.**

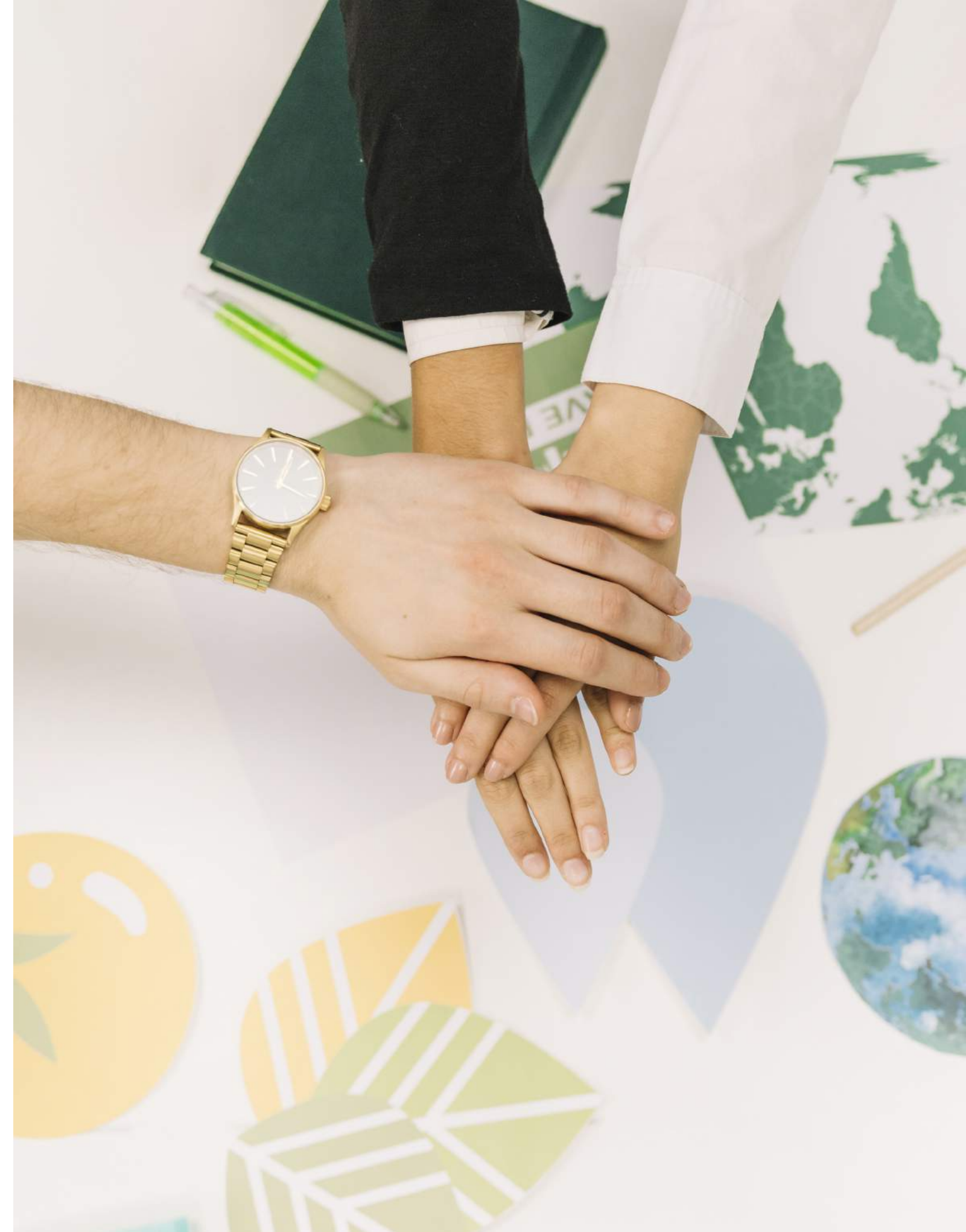
**ЗАЧЕМ КРЕДИТНОЙ
ОРГАНИЗАЦИИ
СТРАХОВОЙ ПОЛИС
ЗАЕМЩИКА**

**Гарантированный возврат заемных
денежных средств**

**Отсутствие разбирательств с
наследниками долга**

**Возможность делать гибкие
предложения по процентной ставке**

Расширение спектра услуг



**ОБЪЕКТ
СТРАХОВАНИЯ**

Жизнь и здоровье физического лица при наступлении несчастного случая, болезни, инвалидности или смерти. Выгодоприобретателем может стать как Банк, так и иное лицо, определенное застрахованным.

**СТРАХОВЫЕ
СЛУЧАИ**

Инвалидность 1 и /или 2 группы в результате несчастного случая или болезни

Смерть в результате несчастного случая или болезни



1

Заключение агентского договора

2

Обучение и подключение персонала
кредитной организации к системе
электронной выписке полисов

3

По истечении отчетного периода
формируется отчет, производится
сверка, выставление счета на оплату,
оплата страховой премии в СК и
выплата КВ.



КОНТАКТЫ

В своей работе мы следуем мировым стандартам и внедряем передовые технологии и принципы работы европейских лидеров страховой отрасли.

Уже многие годы, каждый день, мы обеспечиваем защиту десяткам тысяч наших клиентов, своей повседневной работой доказывая необходимость и пользу страхования российскому обществу.

Николаева
Татьяна Александровна

Звоните

8 812 677 86 62

8 800 444 02 75

Адрес:

г.Санкт-Петербург
Малоохтинский проспект
дом 64, лит. А.

