

WE LOOK AT THINGS DIFFERENTLY

# Защита сбережений, надзор и регулирование

Дейв Матьюс

Отдел мониторинга, ИЛКС

Октябрь, 2017г



**Credit Union**

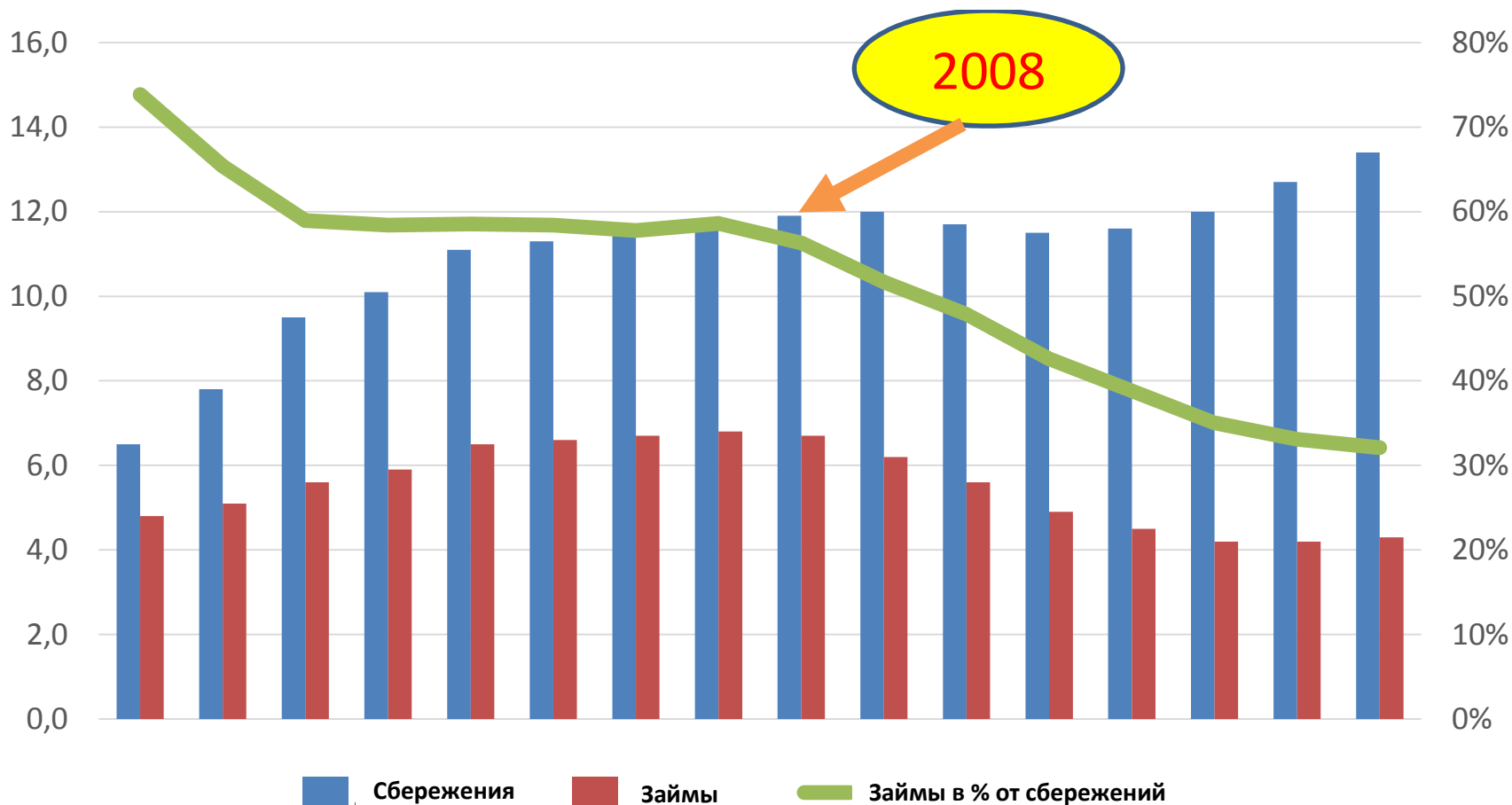
# План

1. Общая информация, недавние события, вызовы
2. Регулирование
3. Стабилизация – Фонд страхования сбережений
4. Отдел мониторинга
5. Функция камеральных проверок ИЛКС

## Движение ирландских КС

- 370 кредитных союзов (снижение с 520 в 2010г.)
  - 275 в Республике, регулятор ЦБ Ирландии
  - 95 в Северной Ирландии, регуляторы PRA / FCA
    - PRA – финансы/стратегия
    - FCA – ведение бизнеса, защита потребителей
- €16,2 млрд активов, сбережения €13,5 млрд, займы €4,3 млрд (26,5%)
- 7 000 волонтеров, 2 500 сотрудников на зарплате
- Ирландская лига кредитных союзов
  - Отраслевое и представительское объединение для 360 КС
  - Представительство на местном, национальном и ЕС уровнях
  - Бизнес-услуги (юридические, обучение, маркетинг, кадры, исследования и разработки, страхование, платежи, комплаенс)
  - Мониторинг/фонд страхования сбережений

# Ключевые тренды с 2001г.

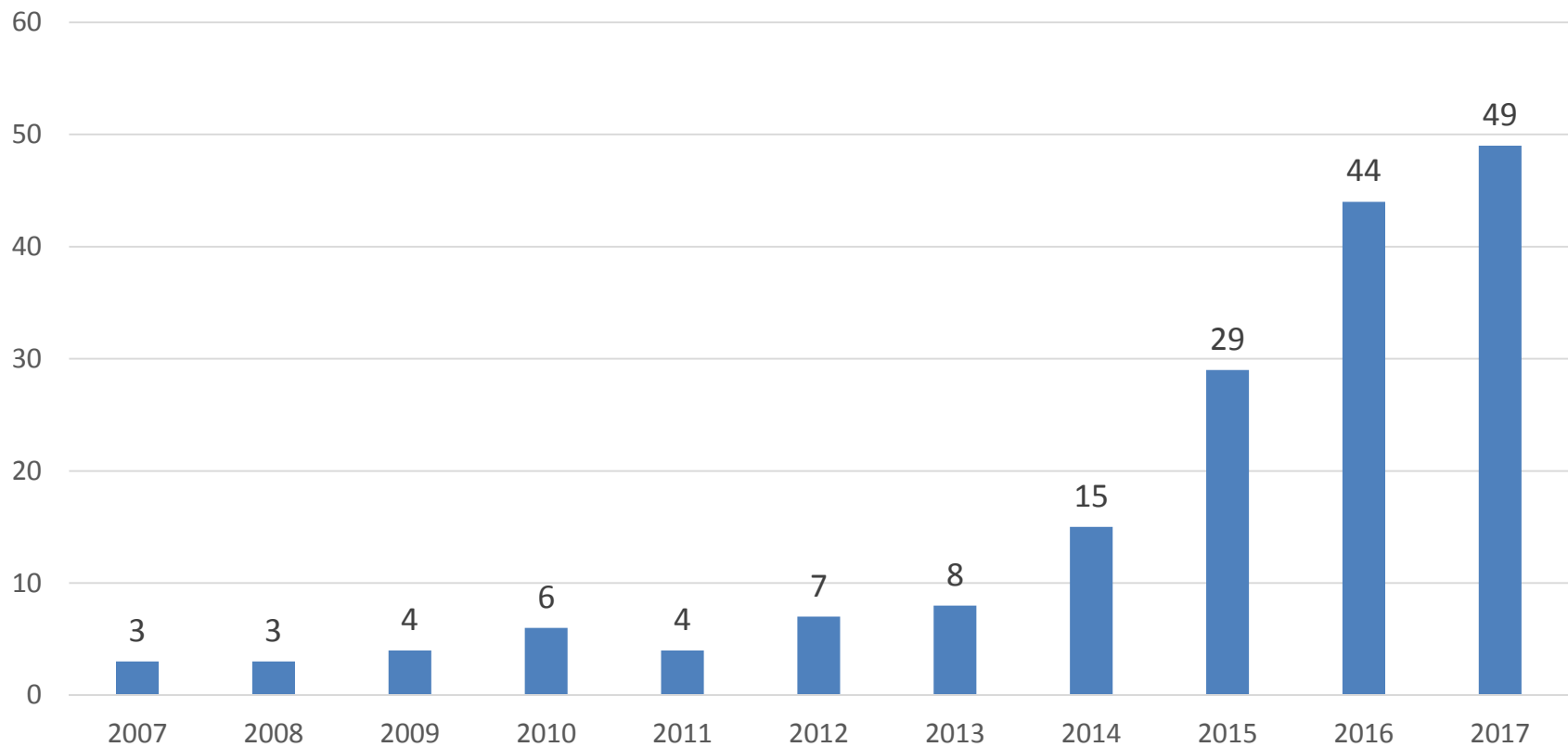


Доходность активов снизилась с 4,5% в 2000 до 1,3% в 2016

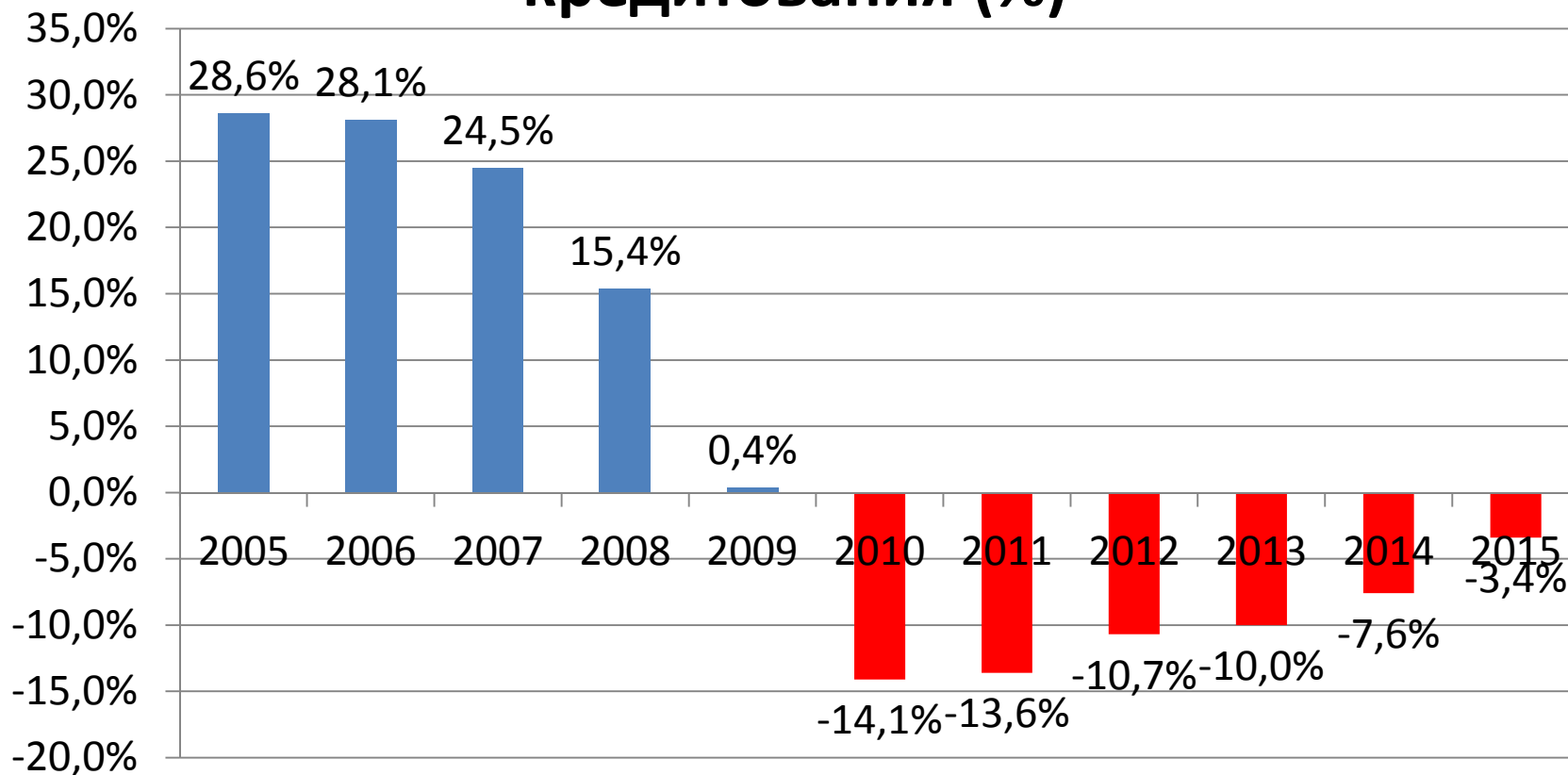
## Финансовый кризис

- С 2002 года в Ирландии были высокие темпы экономического роста, обусловленные ростом кредитования
  - Рекордно низкие ставки
  - Низкие требования к заемщикам
  - Быстрый рост личных долгов
- 2008 год – наступление финансового кризиса
  - Падение цен на недвижимость
  - Резкий рост безработицы
  - Заемщики неспособны погасить задолженность
- Убытки по займам, последствия для капитала/резервов
- Всем ирландским банкам и некоторым КС потребовалась финансовая помощь

## Последствия для КС: рост числа слияний



## Последствия: рост потребительского кредитования (%)



# Конкуренция и риски в 2017г.

- Доходность свободных средств на исторических минимумах
  - 70% балансовых активов по 1,4% годовых
  - Улучшений не предвидится
- Конкуренция возрастает!
  - Банки борются за клиента
    - Наступление на основной бизнес КС
  - Провайдеры будущего – технологии
    - Много неизвестного
- Стратегический риск
  - Наше будущее под угрозой
    - Требуется перемены. Ничего не делать – не вариант!





WE LOOK AT THINGS DIFFERENTLY

## Регулирование



**Credit Union**

# Регулирование в Республике Ирландия

- Ужесточение регулирования за последние годы
- Обновление Закона о кредитных союзах
- Возросшие полномочия ЦБ
- Дополнительные требования к КС:
  - Стратегическое планирование
  - Управление рисками
  - Комплаенс
  - Квалификационные требования
  - Внутренний аудит

## Система регулирования PRISM

- **P**robability **R**isk and **I**mpact **S**yste**M** – система оценки вероятности риска и его последствий
- КС регулируются в зависимости от последствий для экономики
- Более сложное регулирование для крупных КС
- Скоринг КС по регулярной отчетности
- Скоринг КС по факторам риска (управление, стратегия, кредиты, страхование)
- Все отчеты и данные проверок вносятся в систему PRISM

# Регулирование в Северной Ирландии

- FSA передано регулирование в марте 2012г.
  - После изменений в регулировании (с апреля 2014г) регуляторы - PRA и FCA
  - Дополнительные требования к обеспечению займов, ликвидности, инвестициям, стратегическому планированию и управлению рисками
  - Требования к достаточности капитала ниже при PRA (может быть всего 3%)
- Недавние перемены, похожие на РИ.

WE LOOK AT THINGS DIFFERENTLY

Стабилизация



**Credit Union**

# Фонд страхования сбережений (SPS)

- Фонд был создан в 1968 году на средства от взносов кредитных союзов
  - Размер взносов зависит от активов: крупные КС платят больше.
- Задача – защитить сбережения пайщиков случае банкротства.
- В 2008 году государство внедрило систему страхования вкладов.
- В сентябре 2010 года кредитные союзы согласились преобразовать Фонд страхования сбережений в Стабилизационный фонд.
  - До 2017 года Фонд использовался для стабилизации 63 кредитных союзов.
- Сейчас существует обязательная государственная система стабилизации.
  - Некоторые КС перестали платить взносы в Фонд SPS.

# Обзор поддержки от Фонда SPS

## Поддержка SPS до конца 2014 – гарантии

Три года до 2012г.	€72 млн (32 КС)
2013 – 2014гг.	€16 млн (8 КС)
2014г. истек срок неиспользованных гарантий	<u>€32</u> млн (вернулось в Фонд)
Предоставленная Фондом поддержка	€56 млн

## Поддержка SPS после 2015 – вливания капитала

2015, 2016 и 2017гг.	€25 млн (23 КС)
Ожидается	€7 млн (5 КС)

# Фонд

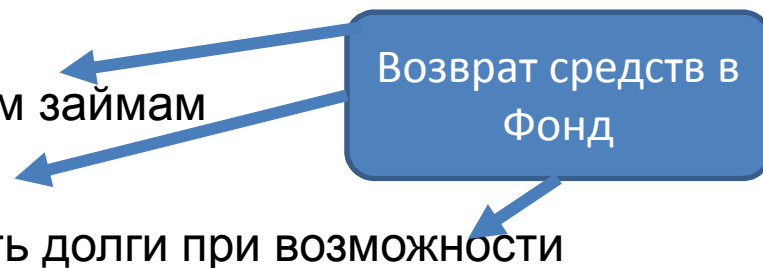
## Финансовые показатели

Баланс на начало 2010г.	€122 млн
Взносы	€37 млн
Возвращено	€8 млн
Поддержка живыми деньгами (€41млн + €25 млн)	- €66 млн
Ожидаемая поддержка	- €7 млн
Иные доходы/расходы	<u>- €6 млн</u>
Текущий баланс	€88 млн



## Как работает Фонд

- КС подает заявку на предоставление финансовой помощи; сумма согласовывается с Центробанком.
- Административный комитет и Отдел мониторинга рассматривают заявку и выносят рекомендации Совету Лиги.
- Совет Лиги рассматривает вопрос и принимает решение.
- Согласовываются и подписываются юр. документы.
- Средства перечисляются в КС.
- SPS получает права на:
  - Средства, взысканные по списанным займам
  - Доходы с продажи имущества
  - Моральное обязательство выплатить долги при возможности



## Важность постоянного мониторинга

- Мониторинг КС с недостаточным капиталом или очевидными негативными трендами
  - Камеральный анализ отчетности и данных по PEARLS
  - Семь выездных инспекторов (квалифицированных и опытных)
  - 180 выездов на места (объявленных и внезапных) в год
    - Анализ бухгалтерии и инвестиций, оценка внутреннего контроля, руководства и т.п.
    - Рекомендации по исправлению ситуации
  - Дает уверенность участвующим КС в том, что отдельные КС не ставят Фонд под угрозу.

WE LOOK AT THINGS DIFFERENTLY

# Отдел мониторинга ИЛКС



**Credit Union**

## Обзор

- Основная задача – мониторинг финансовых показателей и соблюдения стандартов руководства в КС.
- Наши полномочия даны Фондом страхования сбережений (SPS)
  - Мы имеем право проверять бухгалтерские и прочие записи КС
- Отвечает за повседневное управление Фондом SPS
- Второстепенные функции
  - Консультации и помощь КС в вопросах деятельности
  - Расследование случаев мошенничества и других ситуаций
  - Предоставление финансовой информации и бенчмаркинга

## Принципы мониторинга

- Подход на основе оценки риска; цель – направлять ресурсы туда, где есть наибольшие риски.
- Основывается на ежеквартальных отчетах и рассчитанных по ним показателям PEARLS
- Ресурсы сосредотачиваются на проблемных областях
  - Просроченная задолженность, недостаточный капитал, негативные тренды
- Цель – посещать все КС раз в два года (трудно-достижимо при нынешнем количестве сотрудников)
- Ежегодный пересмотр процессов (обновление отчетности с учетом изменившихся приоритетов)

## Организационная схема отдела мониторинга



- Сейчас 7 инспекторов
- Многие из них профессиональные бухгалтера
- Несколько бухгалтеров-криминалистов
- Некоторые имеют квалификацию по комплаенсу и фин.консультированию

## Наша деятельность

- **Плановые инспекции (35%)**
  - Анонсированные и внезапные
- **Работа по SPS (20%)**
  - Управление процессами SPS, оценка заявок на помощь от SPS
- **Специальные инспекции (25%)**
  - Мошенничество, проблемы в руководстве, отмывание денег
- **Проверка портфеля займов (10%)**
  - Проверка резервов под невозвратные долги и процедур выдачи займов
- **Помощь в слияниях (10%)**
  - Содействие КС в соответствующем процессе

## Плановые инспекции

- Похожи на процесс внутреннего аудита
  - Анализ финансовых счетов КС
  - Проверка внутреннего контроля
  - Проверка системы контролей и противовесов
    - Займы и сбережения, сверка по банковским выпискам, неактивные счета
    - Проверка систем авторизации и согласования
    - Одобрение займов, снятия сбережений, выдачи займов сотрудникам, расходов и т.п.
  - Оценка соблюдения КС законодательства и регулирования
    - Проверка и оценка политик, систем управления рисками и комплаенса и т.п.



# Специальные визиты

- Проводятся по запросу КС
  - Расследование случаев мошенничества (крайне редко)
  - Подготовка к инспекциям ЦБ или Управления по пруденциальному регулированию
  - Помощь в снятии ограничений по кредитованию
  - Обучение и консультирование по стратегическому планированию
  - Рекомендации по надзору над Советом и работе Наблюдательный комитета, обучение и консультирование
  - Разрешение конфликтов
  - Коучинг новых членов Совета, комитетов и управляющих

## Изменяющаяся роль

- Меньше внимания внутренним системам и контролю
- Проверки становятся более качественными
  - Проверка политик и комплаенса
  - Системы управления рисками и комплаенса – качество и эффективность
  - Эффективность заседаний Совета и комитетов, качество протоколов и т.п.
  - Качество управленческой информации
- Тематические инспекции
  - Противодействие отмыванию доходов, защита персональных данных, защита прав потребителей
- Функция управления отношениями
  - Центр контактов для КС
- Прочие запросы в зависимости от ситуации

WE LOOK AT THINGS DIFFERENTLY

## Система камеральных проверок



**Credit Union**

# Функция камеральных проверок

- 265 КС в Республике Ирландия (РИ) и 95 КС в Северной Ирландии (СИ)
- Камеральную проверку проходят квартальные и годовые отчеты всех КС
- В КС ежеквартально высылаются показатели PEARLS и финансовая статистика
- Включается сравнение с аналогичными КС
- Эти данные также используются регуляторами в обеих юрисдикциях в надзорных целях

# Процесс камеральных проверок

Step 1

- Подача пруденциальных отчетов (95 КС в СИ и 265 КС в РИ)

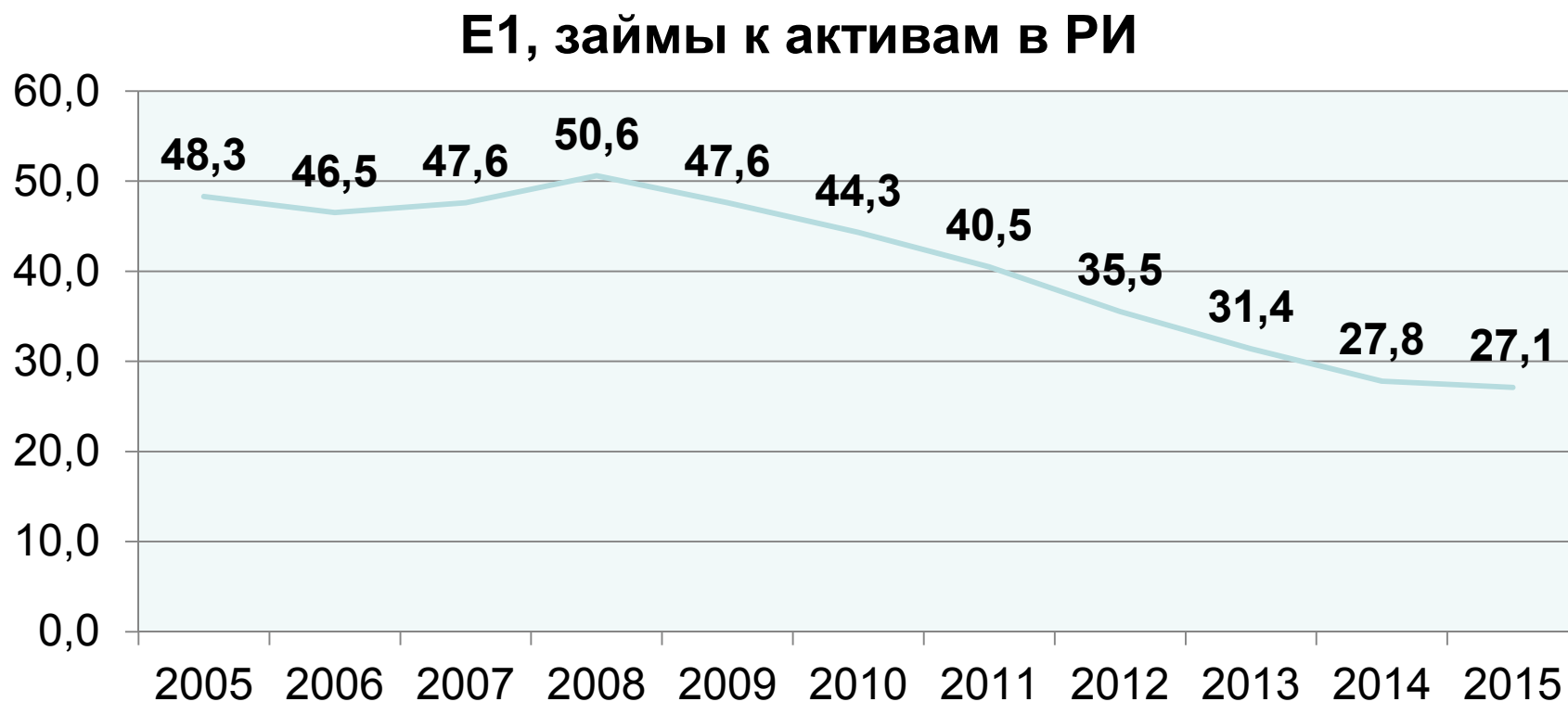
Step 2

- ИЛКС сопоставляет данные, разбивает на группы аналогичных КС, анализирует их

Step 3

- Показатели PEARLS и итоговые отчеты передаются КС

# E1, отношение займов к активам



## Показатель А1 – долгосрочный тренд



Просроченная задолженность достигла максимума одновременно с безработицей и сейчас снижается на протяжении 13 кварталов подряд.

## Показатели R5 расходы/доходы и R6 зарплаты/доходы





## Процесс камеральных проверок

- КС разбиваются на группы аналогичных КС по размеру активов
- 6 групп аналогичных КС в РИ, 3 группы в СИ
- Отдельная группа для «отраслевых» КС
- Ранжирование осуществляется по таким ключевым показателям как капитал, просроченная задолженность, резервы и т.п.
- КС сравниваются со средним показателями в отрасли и в своей группе и получают соответствующий рейтинг