



ILCU
FOUNDATION

Ирландская лига кредитных СОЮЗОВ

Пат Фей

Вебинар для участников
международной стажировки

13 сентября

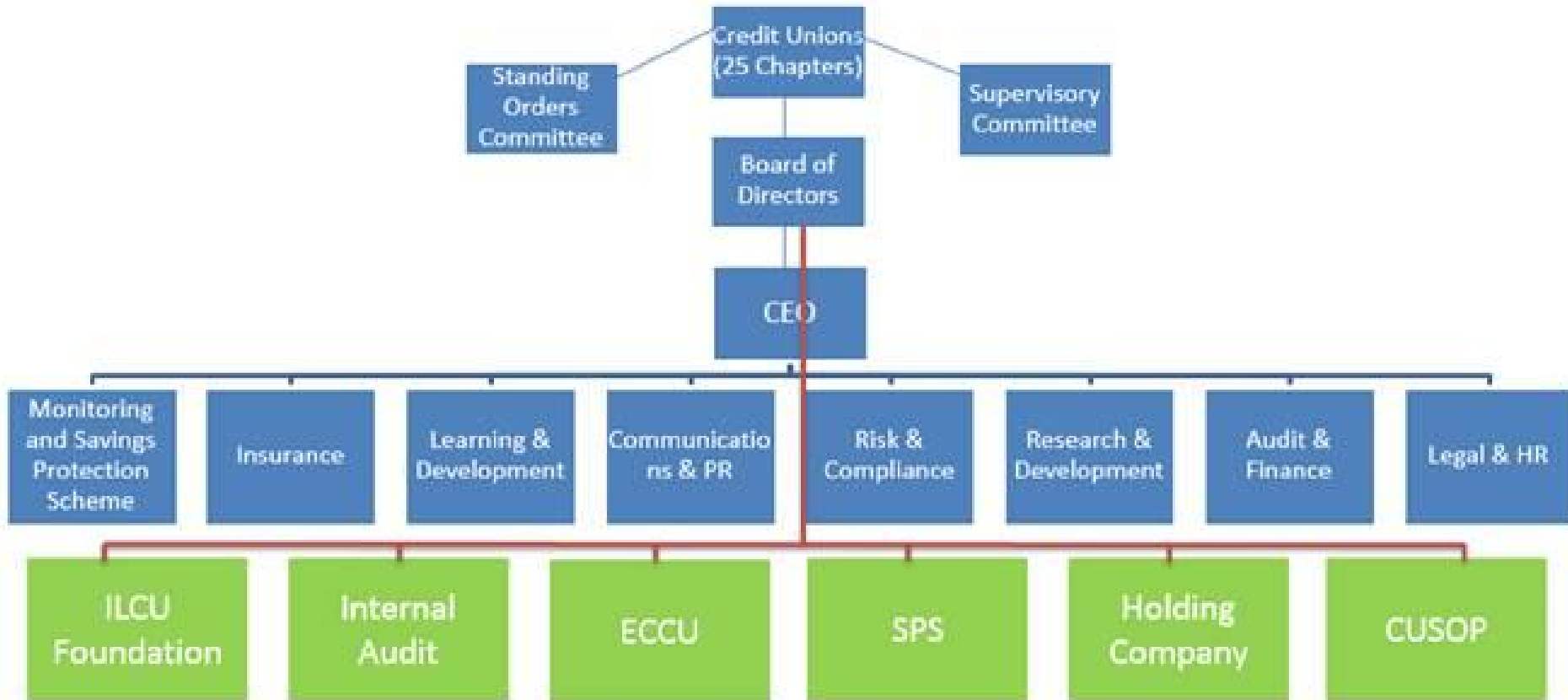
Ирландская лига кредитных союзов

- Ирландская лига кредитных союзов (ИЛКС) – представительская/отраслевая ассоциация, объединяющая кредитные союзы в Республике Ирландия и Северной Ирландии.

Основные направления деятельности

- Представительство/лоббирование в обеих юрисдикциях
- Мониторинг и поддержка КС
- Управление Фондом страхования сбережений SPS
- Камеральные проверки, мониторинг по PEARLS
- Обучение, кадровое обеспечение, связи с общественностью, коммуникации, издательская деятельность
- Страхование деятельности КС
- Инвестиционная деятельность
- Исследования и разработки
- ИТ-поддержка
- Страхование сбережений и вкладов
- Регулирование, комплаенс, управление рисками, поддержка борьбы с отмыванием денег
- Внутренний аудит, платежные услуги (CUSOP)
- Развитие и поддержка КС за рубежом (Фонд)

Структура



Членство в Лиге

- Соблюдение требований для сохранения членства в Лиге и участие в общих годовых собраниях
- Своевременная оплата членских взносов
- Взносы на финансирование Фонда страхования сбережений SPS
- Предоставление пайщикам КС услуг страхования сбережений и займов на случай смерти пайщика через страховую компанию Лиги ЕССУ
- Сдача в Лигу установленной отчетности

Услуги

- Оказываемые Лигой услуги относятся к двум основным категориям:
- **Базовые услуги** – покрываются членскими взносами
- **Бизнес-услуги** – оплачиваются отдельно

Базовые услуги

- Представительские и информационные услуги
- Мониторинг и саморегулирование
- Поддержка региональных отделений и консультирование
- Исследования и разработки
- Административные услуги и секретариат
- Связи с общественностью
- Некоторые части курсов обучения субсидируются

Платные бизнес-услуги

- Страхование сбережений и займов на случай смерти пайщика через ЕССУ
- Страховая выплата в случае смерти пайщика
- Страхование деятельности КС («Звездный план»)
- Страхование платежеспособности, автострахование
- Услуги внутреннего аудита
- Услуги по комплаенсу и управлению рисками

Членские взносы

- Рассчитываются по числу пайщиков и общим активам КС
- Членские взносы в 2018-19гг.
 - €1 за каждого пайщика + €0,18 с каждой €1000 суммарных активов
 - Максимальный размер членских взносов КС за один год не может превышать €52 000

Членские взносы (продолжение)

Пример 1

- Число пайщиков $9\,800 \times \text{€}1,00 = \text{€}9\,800$
- Всего активов $\text{€}23\,000\,000 \times \text{€}0,18/\text{€}1000 = \text{€}4\,370$
- Итого членских взносов = $\text{€}14\,170$

Пример 2

- Число пайщиков $31\,000 \times \text{€}1,00 = \text{€}31\,000$
- Всего активов $\text{€}210\,000\,000 \times \text{€}0,18/\text{€}1000 = \text{€}37\,800$
- Итого $\text{€}68\,800$
- Выплачивается максимальный размер членских взносов за год $\text{€}52\,000$

Динамика показателей КС

	2010	2017
Пайщиков	3,0 млн	3,6 млн
Количество КС	502 (398 + 104)	375 (282 + 93)
Сбережения	12,0 млрд	13,57 млрд
Активы	13,8 млрд	16,2 млрд
Выдано займов	6,2 млрд	4,37 млрд
Займов к активам	44,5%	27%

Важность Фонда страхования сбережений

- Фонд страхования сбережений SPS сформирован в 1968г.
- Основная задача – предоставлять адресную помощь в целях сохранения сбережений пайщиков в случае дефолта кредитного союза, но он также может быть использован для финансовой стабилизации кредитного союза.
- После включения КС в государственную систему страхования вкладов в 2009 году, основной целью Фонда стала стабилизация кредитных союзов, испытывающих трудности с точки зрения жизнеспособности и платежеспособности.
- Фонд служит защитой для кредитных союзов и помогает сохранять доверие пайщиков и общества к движению КС.
- Важная помощь кредитным союзам, испытывающим трудности с точки зрения жизнеспособности и достаточности капитала.
- Основной источник финансовой помощи, позволяющий вытащить кредитные союзы из трудной ситуации.

Важность Фонда страхования сбережений (продолжение)

- Также существует государственная система финансовой стабилизации, которая может использоваться исключительно для поддержки кредитных союзов с уровнем достаточности капитала от 7,5% до 10%.
- Ни один кредитный союз не воспользовался государственной системой стабилизации с тех пор, как ее внедрили.
- С 2004г. по 2016г. Фонд SPS предоставил €107 млн поддержки кредитным союзам, которая обошлась ему в €73 млн.
- На балансе Фонда SPS на конец 2016г. было €93 млн.
- Фонд SPS составляет 0,6% от суммарных активов движения КС.
- Индивидуальные сбережения пайщиков застрахованы государством на сумму до €100 000, но страховые выплаты осуществляются только в случае ликвидации кредитного союза.

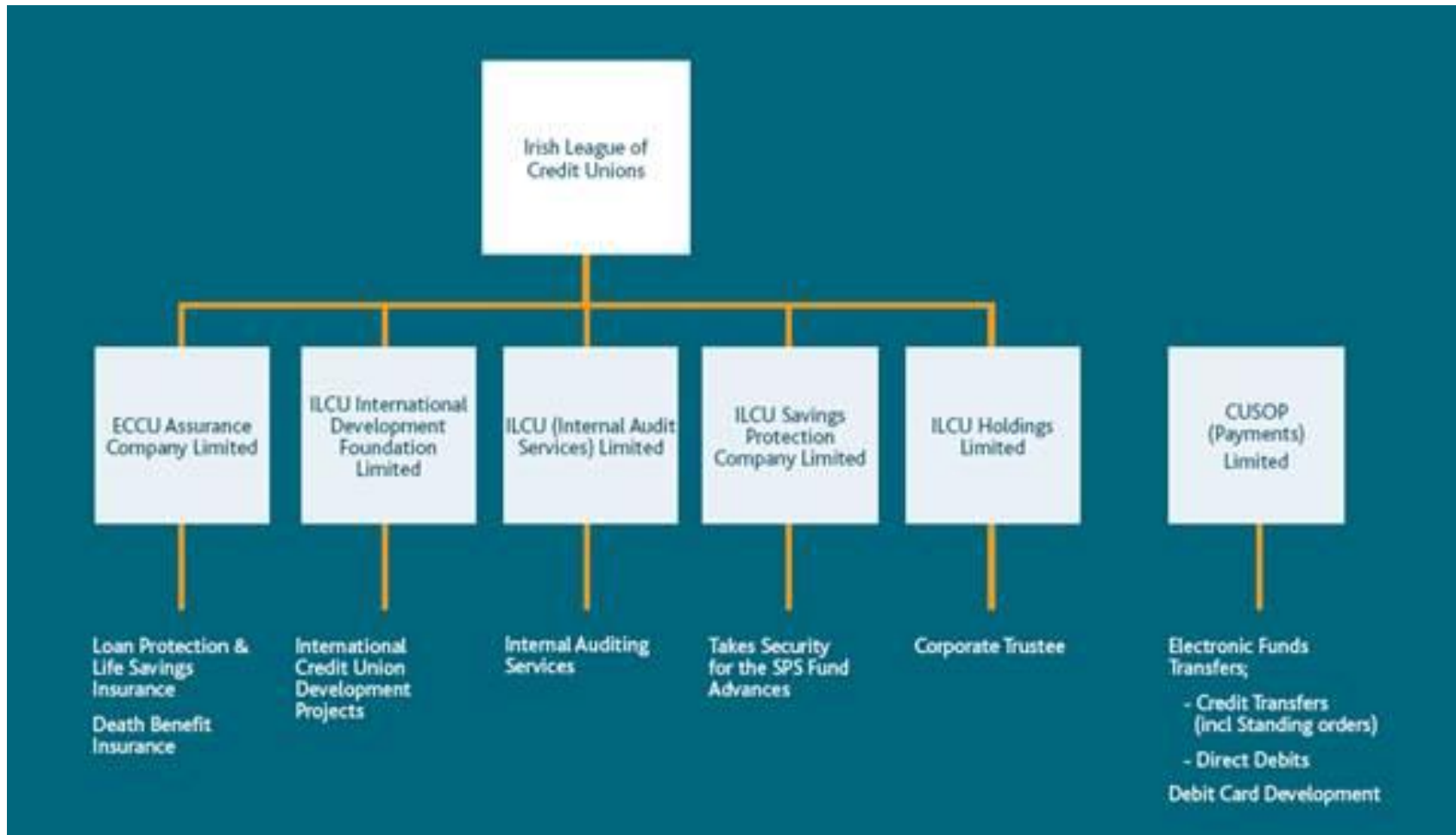
Темы для размышлений

- Как организовать и поддерживать стабилизационный фонд?
- Внедрение нормативов и мониторинг
- Какой размер фонда будет достаточным?
- Как финансировать и поддерживать фонд?
- Критерии получения поддержки из фонда
- Стабилизационный фонд государства или сектора кредитной кооперации?
- Роль регулятора

Дочерние общества Лиги

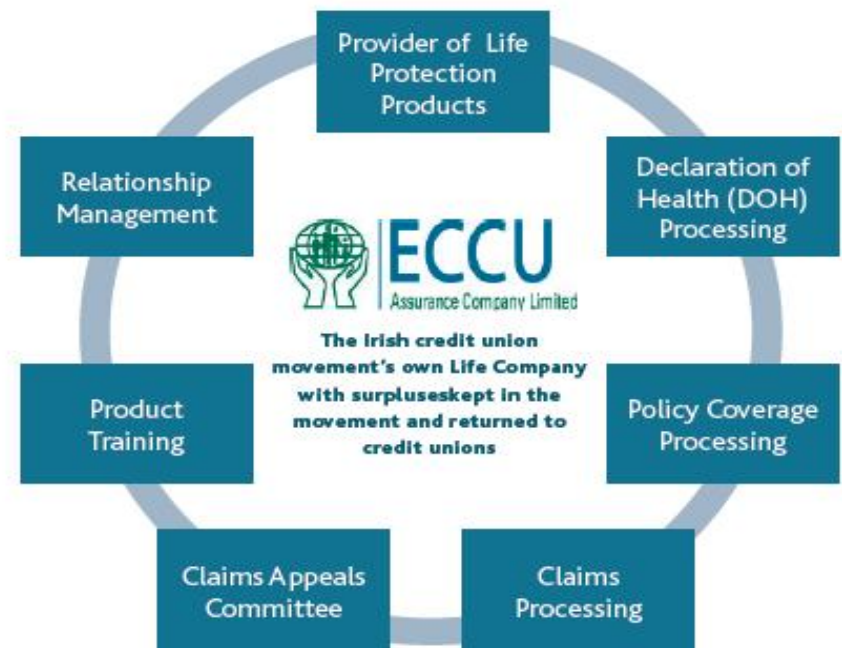
- Многие развитые системы кредитной кооперации создают дочерние общества в целях осуществления определённых функций, выходящих за рамки основной деятельности материнской организации.
- Такие дочерние общества часто называют сервисными организациями КС. Они имеют право осуществлять ипотечное кредитование, оказывать платёжные, страховые, инвестиционные услуги и т.д. и регулируются соответствующим образом.
- ИЛКС зарегистрировала компании с одобрения общего годового собрания на средства своих членов для предоставления разносторонних услуг КС и их пайщикам.

Дочерние общества Лиги (продолжение)



Страховая компания ECCU

- Предлагает страхование сбережений и займов на случай смерти пайщика.
- Первоначальный капитал компании был предоставлен Лигой.
- Текущие требования к капиталу компании исполняются за счет прибыли компании.
- Совет директоров включает как профессионалов, так и лиц, назначенных Лигой.
- Совет директоров назначает исполнительного директора.
- Участниками компании являются члены Совета директоров Лиги, которые голосуют на общем годовом собрании.
- У ECCU есть собственные сотрудники, хотя некоторые операции могут выполняться Лигой за комиссию по договору субподряда.
- Компания имеет лицензию Центробанка.



Организация по предоставлению КС платежных услуг (CUSOP)

- Первоначальный капитал предоставлен пополам 150 кредитными союзами и Лигой.
- Три попечителя представляют интересы Лиги и участвующих КС.
- Попечители – участники компании, посещающие ее годовые собрания и голосующие на них.
- Совет директоров включает как профессионалов, так и лиц, назначенных Лигой.
- Совет директоров назначает исполнительного директора
- Лига обеспечивает достаточность капитала компании, пока она не перейдет на самофинансирование.
- CUSOP предлагает пайщикам КС платежные услуги, прямой дебет, кредитные переводы, обслуживание текущих счетов и т.п.
- Компания имеет лицензию Центробанка.

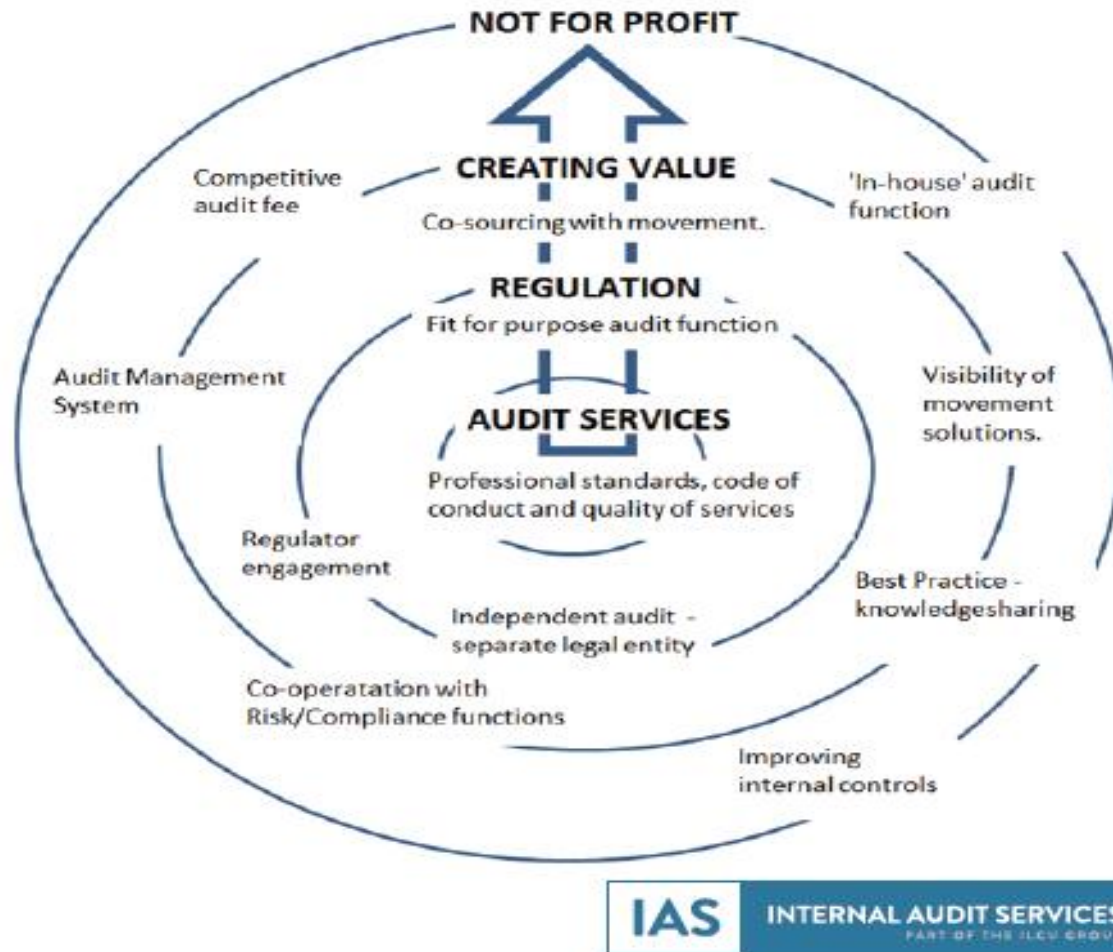


Фонд международного развития ИЛКС

- Поддерживает формирование и развитие зарождающихся систем кредитной кооперации.
- Финансируется за счет пожертвований кредитных союзов, а также получает поддержку от Лиги.
- Фонд зарегистрирован как ограниченная гарантией учредителей компания с благотворительным статусом.
- Также получает финансирование от партнеров в сфере оказания международной помощи.



Услуги внутреннего аудита ИЛКС



Роли и обязанности

- Тринадцатый член Совета Лиги, избираемый делегатами входящих в Лигу кредитных союзов на ее годовом собрании, отвечает за общее руководство, направления развития и контроль над бизнесом, финансами и операционной деятельностью Лиги.
- Исполнительный директор управляет повседневной деятельностью Лиги, руководит сотрудниками, контролирует их и отчитывается перед Советом Лиги.
- Наблюдательный совет избирается и отчитывается перед годовым собранием. Его обязанности включают надзор над деятельностью Совета директоров Лиги и защита принципов кредитной кооперации.
- Комитет по регламенту избирается на годовом собрании и отвечает за проведение и планирование годового собрания Лиги.
- Комитет по выдвижениям отвечает за утверждение кандидатов на избранные должности для последующего голосования по ним на годовом собрании Лиги в соответствии с регламентом Лиги.

Комитеты

- Совет Лиги также формирует следующие комитеты для обеспечения эффективной деятельности Лиги на благо кредитных союзов и их пайщиков:
- по управлению; по аудиту и финансам; административный (мониторинг, SPS и т.п.); по услугам и развитию; по законодательству; по страхованию; редакция журнала Credit Union Focus; по Северной Ирландии; национальный по технологиям; национальный по молодежи; пенсионные попечители; группа пользователей ECCU.

Волонтерство

- Кредитные союзы опираются на волонтеров, помогающих им работать в местных сообществах, где они оказывают свои услуги.

Роль волонтеров

- Всегда действовать честно и добросовестно
- Стремиться оказывать услуги пайщикам

В чем состоит роль кредитного союза?

- Постоянная поддержка новых волонтеров
- Следить за наличием надлежащих регламентов и обучения
- Вводная учебная программа для всех новых волонтеров

Какие возможности предлагаются волонтерам?

- Волонтеры всегда нужны в Совете директоров, Наблюдательном совете (при Совете директоров) и различных подкомитетах.
- Новые волонтеры вступают в подкомитеты, чтобы:
 - лучше понимать кредитный союз,
 - получить подготовку,
 - распоряжаться своим временем в зависимости от его от наличия.

Какие навыки востребованы?

- Навыки в самых разных сферах.
- Особенно востребованы навыки в финансах, маркетинге, информационных технологиях, менеджменте и коммуникациях.
- Хорошее знание района, в котором работает кредитный союз.
- Полезен любой навык, позволяющий внести вклад в работу комитета.

Преимущества волонтерства

Возможность поделиться своими навыками с другими; возможность приобрести новые навыки.

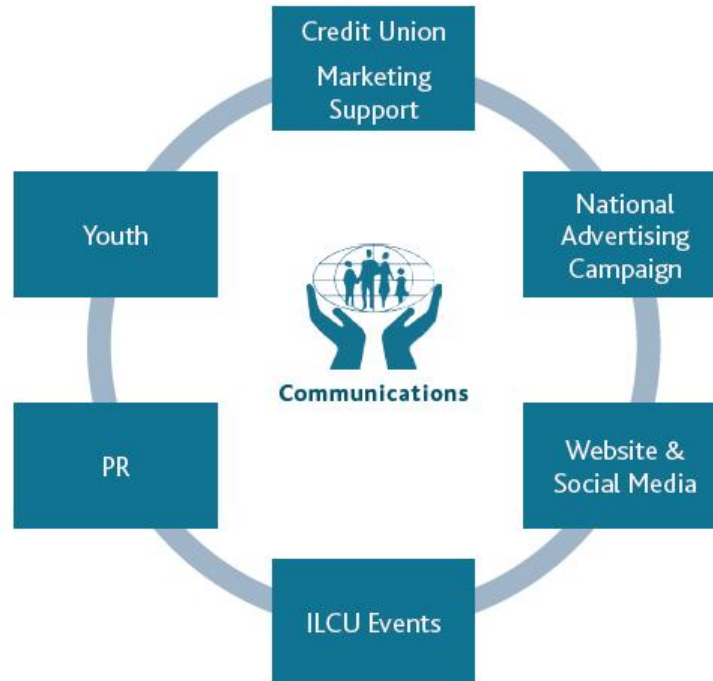
- Приобретение навыков и опыта на более высоких должностях в сфере финансовых услуг.
- Образование и обучение.
- Личное развитие.
- Знакомство с представителями местного сообщества.
- Работа в рамках проектов по оказанию помощи и на бизнес-проектах.
- Деятельность на благо общества.

Спасибо!

Отделы: офис директора – исследования и разработки



Отдел коммуникаций



Центр комплаенса кредитных союзов (CUCC)

COMPLIANCE ADVISORY SERVICE

- Compliance plan & policy guidance
- Quarterly working groups
- Comprehensive compliance working papers
- Annual compliance monitoring programme
- Monthly webinars
- On-going professional advice and support

RISK ADVISORY SERVICE

- Tailored risk management software package
- Regional risk user group
- Risk appetite statement guidance
- Risk analysis programme
- Guidance on designing, implementing testing effective internal control
- On-going professional advice and support



CREDIT UNION COMPLIANCE CENTRE
culture | people | protection

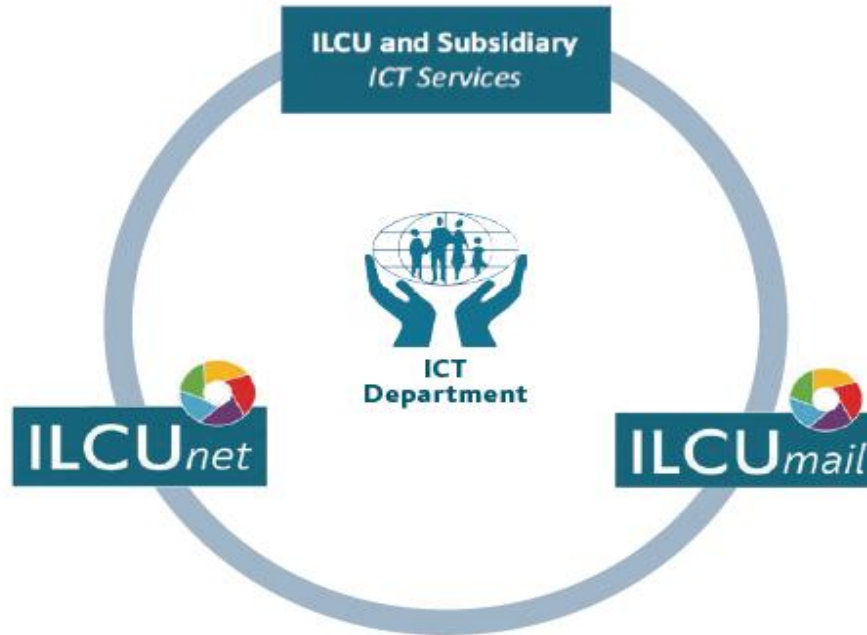
Обучение и развитие КС



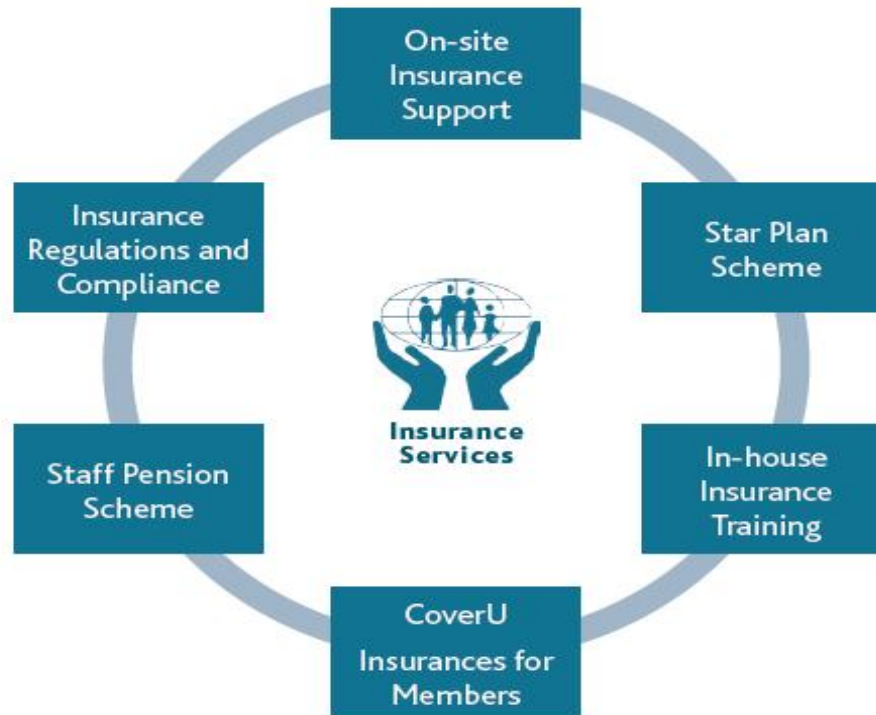
Финансовый отдел



Отдел ИКТ



Страховые услуги



Юридический и кадровый отдел



Отдел мониторинга

